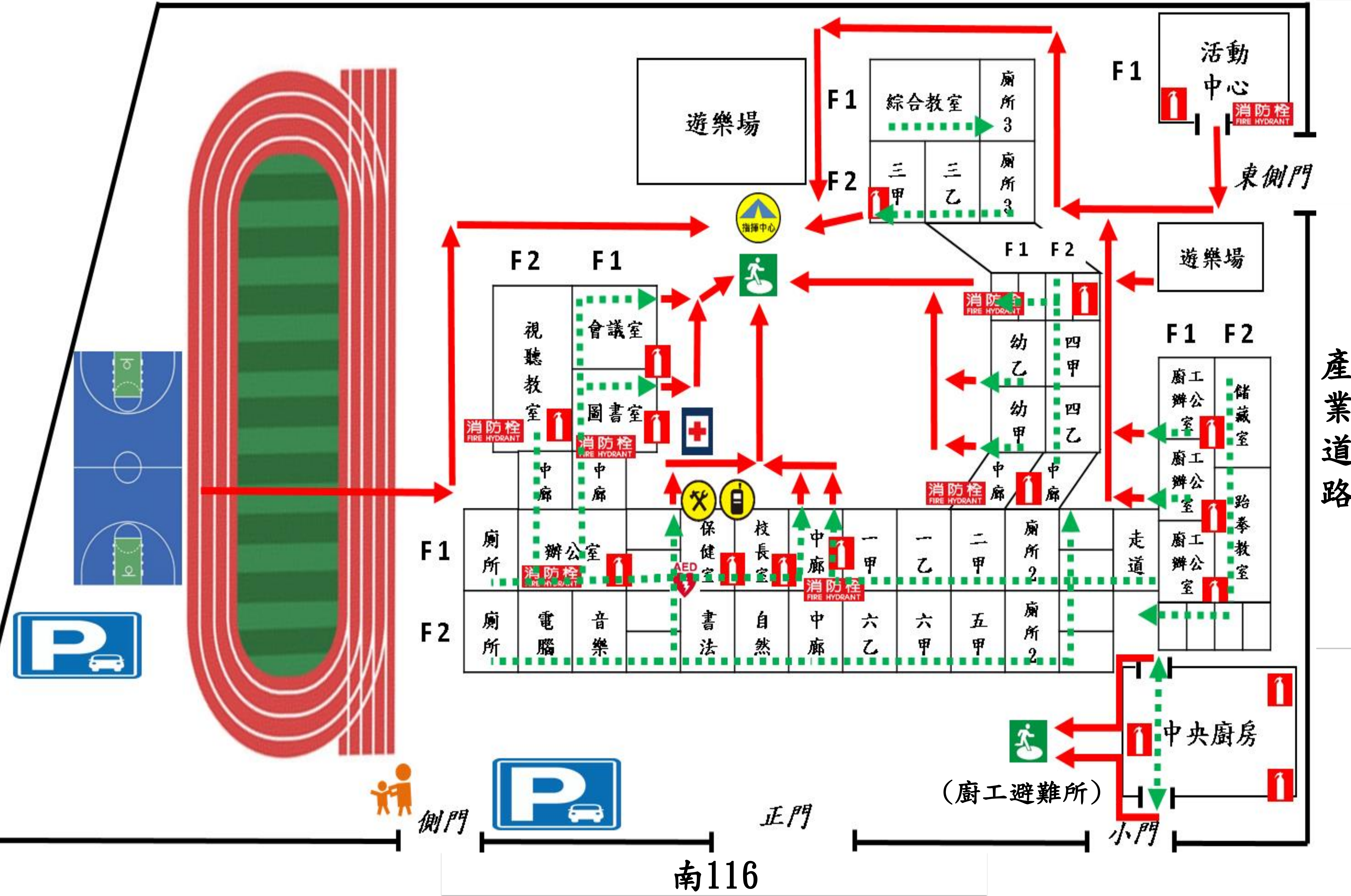


臺南市善化區大同國小一校園防災地圖(地震災害)

經度：東經120度32分16秒
緯度：北緯23度16分06秒

112.8 26
教導處製



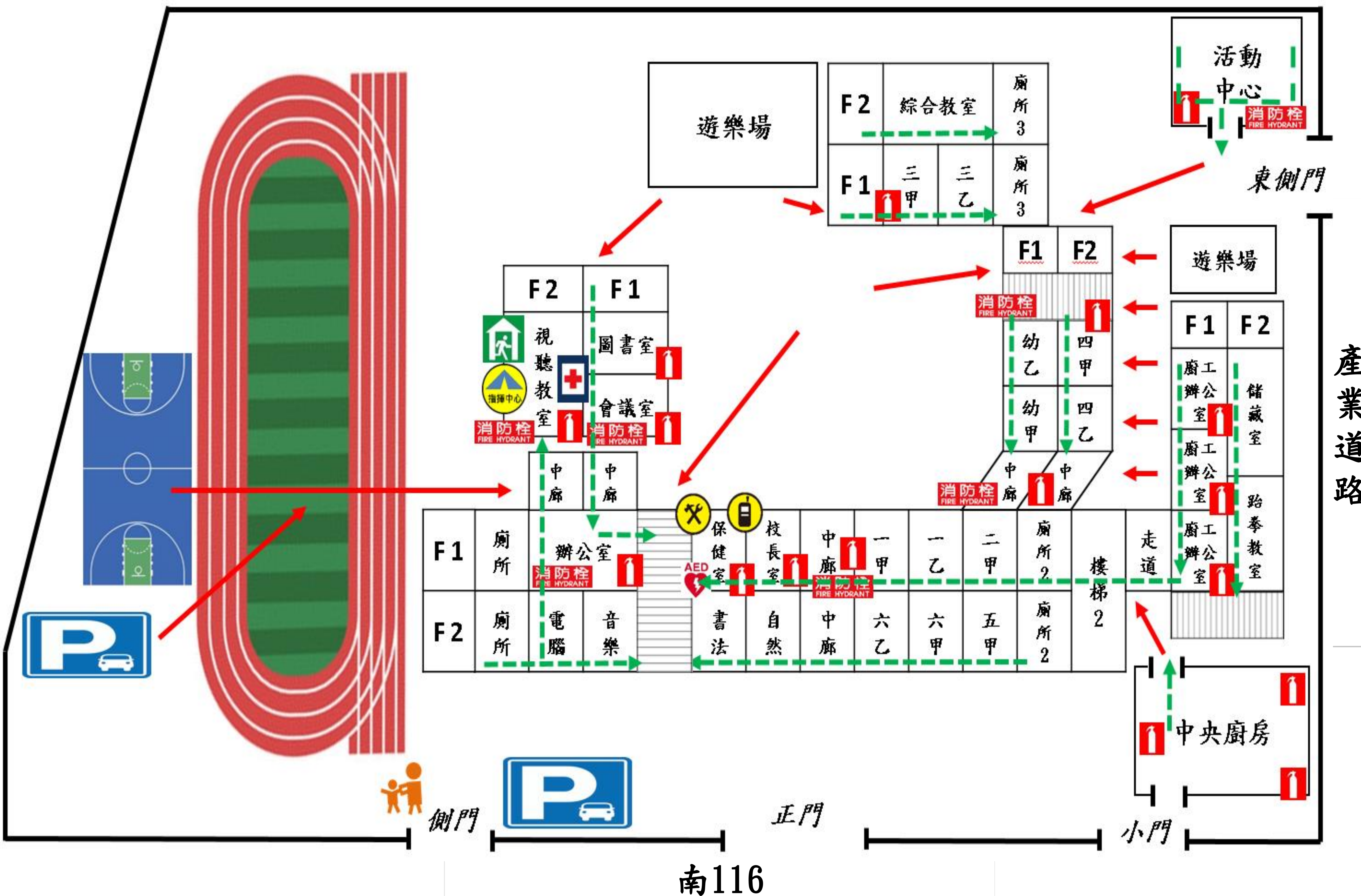
防救災資訊	
災害通報單位	
教育部校安中心 02-33437855 02-33437856 臺南市政府教育局 06-2991111#8322 臺南市災害應變中心 06-2989119 善化區災害應變中心 06-5837226-9	
警消醫療單位	
善化分局茄拔派出所 06-5837379 善化消防分隊 06-5817119 麻豆新樓醫院 06-570228	
各類災害避難原則	
地震	先避難，再疏散
淹水	垂直避難
海嘯	往高處避難
土石流	預防性撤離
路線標示	
建築內路線	建築外路線

圖例	室外避難處所	指揮中心	急救站	滅火器	災時家長接送區
	消防栓	救援器材放置點	通訊設備放置點	AED	

臺南市善化區大同國小—校園防災地圖(防水災災害)

經度：東經120度32分16秒
緯度：北緯23度16分06秒

112.9.27
教導處製



防救災資訊

災害通報單位

教育部校安中心
02-33437855
02-33437856
臺南市政府教育局
06-2991111#8322
臺南市災害應變中心
06-2989119
善化區災害應變中心
06-5837226-9

警消醫療單位

善化分局茄拔派出所
06-5837379
善化消防分隊
06-5817119
麻豆新樓醫院
06-570228

各類災害避難原則

地震	先避難，再疏散
淹水	垂直避難
海嘯	往高處避難
土石流	預防性撤離

路線標示

建築內路線	建築外路線

圖例

室內避難處所	指揮中心	急救站	滅火器	災時家長接送區
消防栓	救援器材放置點	通訊設備放置點	AED	

類別	圖例			
避難疏散 路線	 建築內路線	 建築外路線		
項目	 災時家長接送區	 室外避難處所	 急救站	 滅火器
	 消防栓	 指揮中心	 AED	 救援器材放置點
	 通訊設備放置點			